

Λιθωσωμικές ενότητες

λιθωστωματογραφικές
ενότητες

≠

λιθωσωμικές
ενότητες

Ιζηματογενή, ηφαιστειακά
παραμεταμορφωμένα

ΠΥΡΙΓΕΝΗ,
ΙΣΧΥΡΑ ΜΕΤΑΜΟΡΦΩΜΕΝΑ
Δεν υπόκεινται στο νόμο
της επαλληλίας

Λιθωσωμική ενότητα: ένα καθορισμένο σύνολο κυρίως πυριγενών ή ισχυρά μεταμορφωμένων πετρωμάτων που διαχωρίζονται με βάση τα λιθολογικά τους χαρακτηριστικά και στερούνται πρωτογενούς στρώσης.

Λιθόσωμα/ λιθόδεμα

Είναι η θεμελιώδης λιθοσωμική ενότητα

- Πρόκειται για ένα λιθολογικά ομοιογενές σώμα πυριγενών ή ισχυρά μεταμορφωμένων πετρωμάτων που στερείται πρωτογενείς δομές, είναι δυνατό να χαρτογραφηθεί ή να ανιχνευθεί στο υπέδαφος.

ΑΠΟΤΕΛΕΙΤΑΙ

- Από ένα λιθολογικό τύπο
- Ανάμειξη δύο ή περισσότερων λιθ. τύπων
- Τέλεια ετερογένεια (που όμως τα διαφοροποιεί από τα γειτονικά πετρώματα)

Λιθολογικά χαρακτηριστικά
Ορυκτολογική σύσταση, Μέγεθος κόκκων, Τεκτονικές δομές

ΟΝΟΜΑΤΟΛΟΓΙΑ

Λιθολογικό ή περιγραφικό
+ γεωγραφικό
π.χ. γρανίτης
Φλώρινας
Φλέβα διορίτη

Όρια Λιθωσμάτων

- Σημαντικές λιθολογικές μεταβολές
- Σαφώς διαχωριζόμενες επαφές
- Ζώνες διαβάθμισης

Κατακόρυφα

ή

Πλευρικά

Σε περίπτωση που η ζώνη διαβάθμισης είναι σημαντική σε έκταση τότε τα πετρώματα με το σύνθετο χαρακτήρα μπορούν να αποτελέσουν μία νέα ενότητα λιθωσμική.

ΕΝΟΤΗΤΕΣ

ΛΙΘΟΣΤΡ - ΛΙΘΟΣΩ

- ΟΜΑΔΑ
- ΣΧΗΜΑΤΙΣΜΟΣ
- ΜΕΛΟΣ
- ΣΤΡΩΜΑ/ΡΟΗ
- ΑΚΟΛΟΥΘΙΑ
- ΛΙΘΟΣΩΜΑ
- ΦΛΕΒΑ/ΔΙΕΙΣΔΥΣΗ
- -

ακολουθία

Περιέχει δύο ή περισσότερα
λιθосώματα που έχουν
κάποια σχέση μεταξύ τους
π.χ. πλουτωνικά, μεταμορφωμένα

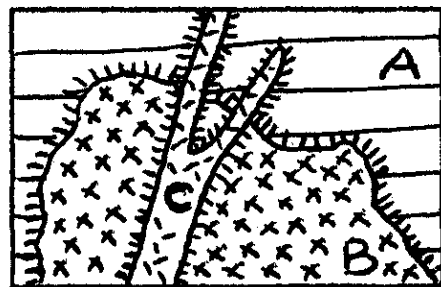
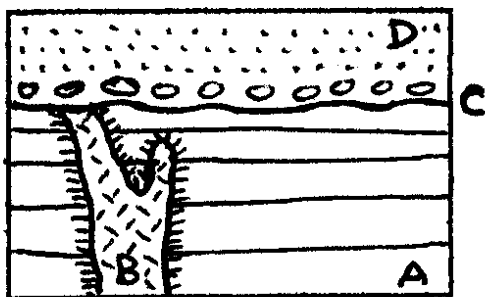
λιθόσωμα

ΣΚΟΠΟΣ

φλέβα

διείσδυση

- να εξηγήσει τις φυσικές σχέσεις των λιθосωμάτων που έχουν λιθολογικές ομοιότητες
- περιγραφή της γεωλογίας σε κλίμακα που τα ξεχωριστά λιθосώματα δεν το επιτρέπουν



σύμπλεγμα

Ανάμεικτα πετρώματα δύο ή περισσότερων γενετικών ομάδων (π.χ. πυριγενή, ιζηματογενή, μεταμορφωμένα) που παρουσιάζουν ή όχι κάποια συνθετότητα.

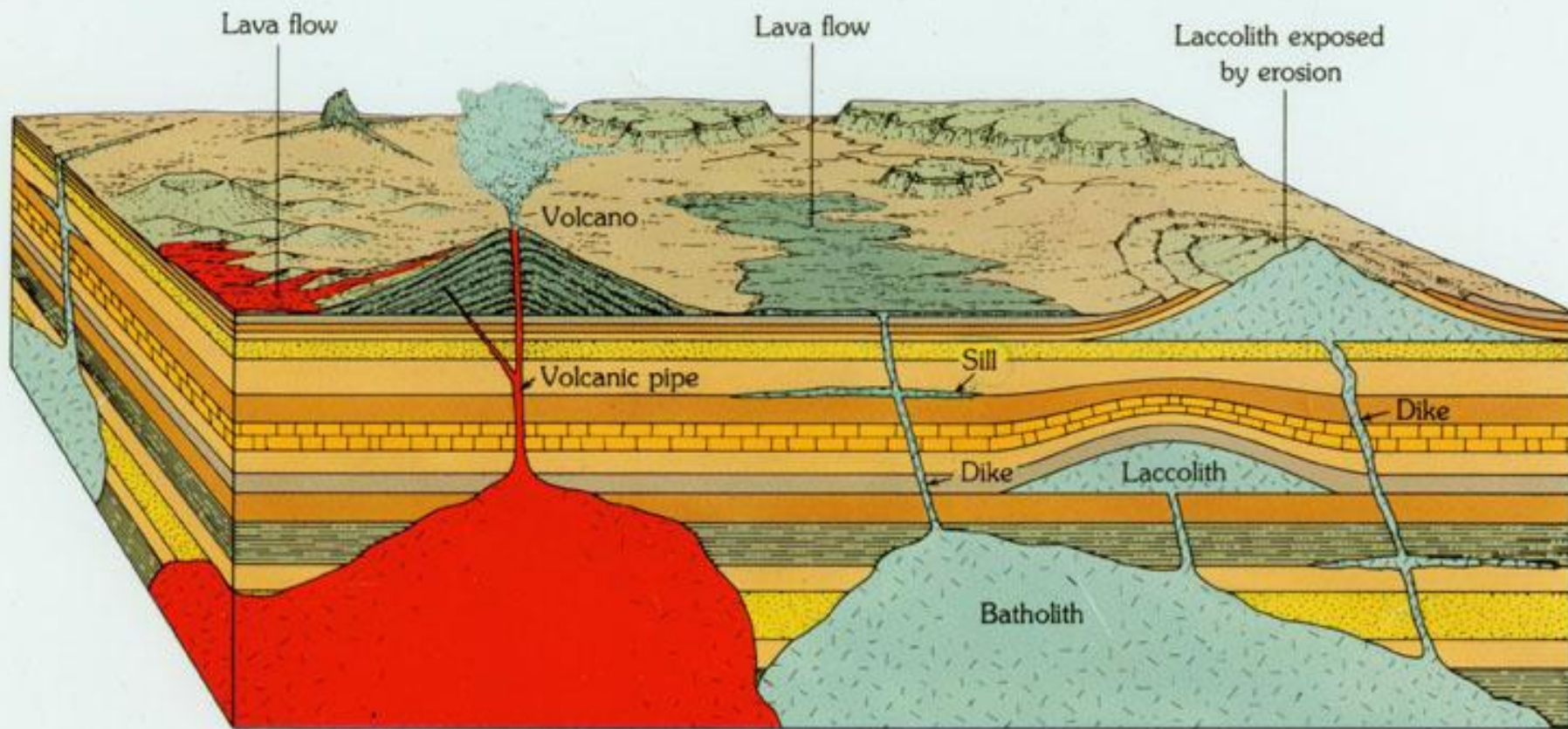
ΧΡΗΣΙΜΟΠΟΙΕΙΤΑΙ όταν η χαρτογράφηση των επιμέρους εμφανίσεων δεν είναι δυνατή στις κλίμακες χαρτογράφησης.

Ηφαιστειακό σύμπλεγμα

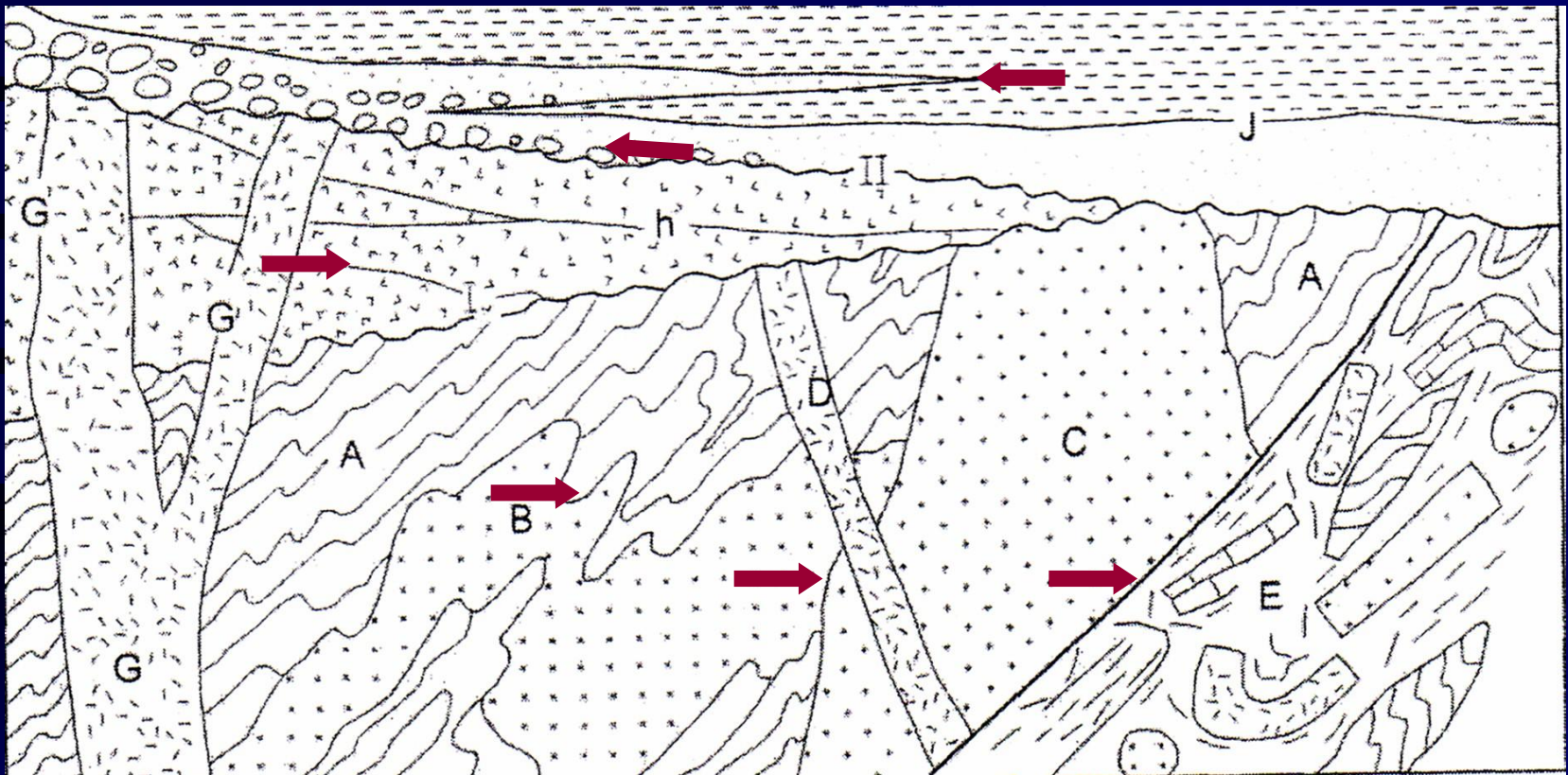
Σύμπλεγμα εκρηξιγενών ή φλεβικών πετρωμάτων καθώς και τα προϊόντα αποσάθρωσής τους

Τεκτονικό σύμπλεγμα

Λόγω τεκτονικής δράσης δημιουργούνται ετερογενή ανάμεικτα σώματα που δεν μπορούν να χαρτογραφηθούν ξεχωριστά.



Εφαρμογή 3α



Εφαρμογή 3β

