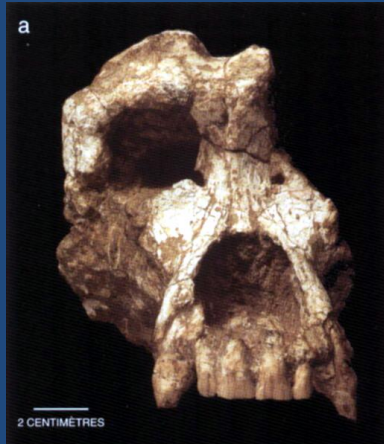
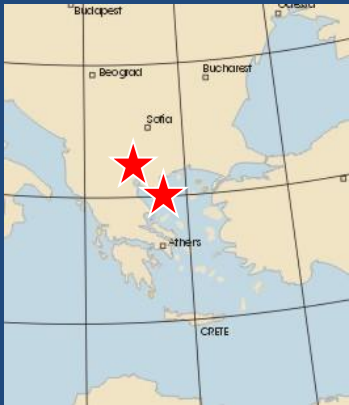


Εργαστήριο Παλαιοντολογίας Σπονδυλωτών

ΕΝΟΤΗΤΑ 6: Εξέλιξη και στρωματογραφική-
σημασία των πρωτευόντων και τα Ελληνικά
πρωτεύοντα

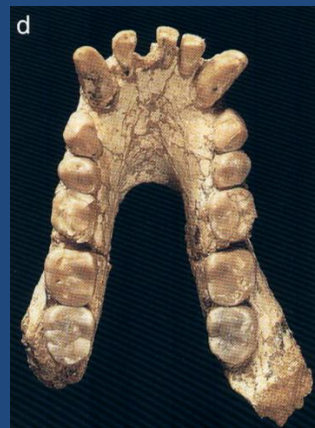
Ouranopithecus (Ουρανοπίθηκος)-Ελλάδα

9,6-9,0Μγ



Μορφολογία κρανίου ανάλογη του Γορίλλα
Μικροί κυνόδοντες και γομφίοι ανάλογοι
Αυστραλοπιθήκων/Ανθρώπων

~90 κιλά
σκληρή διατροφή



Ο Ανθρωπος των Πετραλώνων



Τελικό στάδιο *H. heidelbergensis*
~200.000

Ανακαλύφθηκε το 1960 στο
Σπήλαιο Κόκκινων Πετρών

1190-1210cc

Έντονα υπερόφρυα

Παχιά οστά κρανίου

Ισχυρός «πνευματισμός»

Όχι πολύ προέξχων ινιακό όγκωμα

Μεγάλες παραλληλόγραμμες οφθαλμικές κόγχες

Πλατύ ρινικό άνοιγμα

Μικρός προγναθισμός

Μικρή αναθόλωση



Mesopithecus, Μειόκαινο

Proconsul Μειόκαινο (23-18)

Pongo

Gorilla

Pan

Australopithecinae

H. erectus

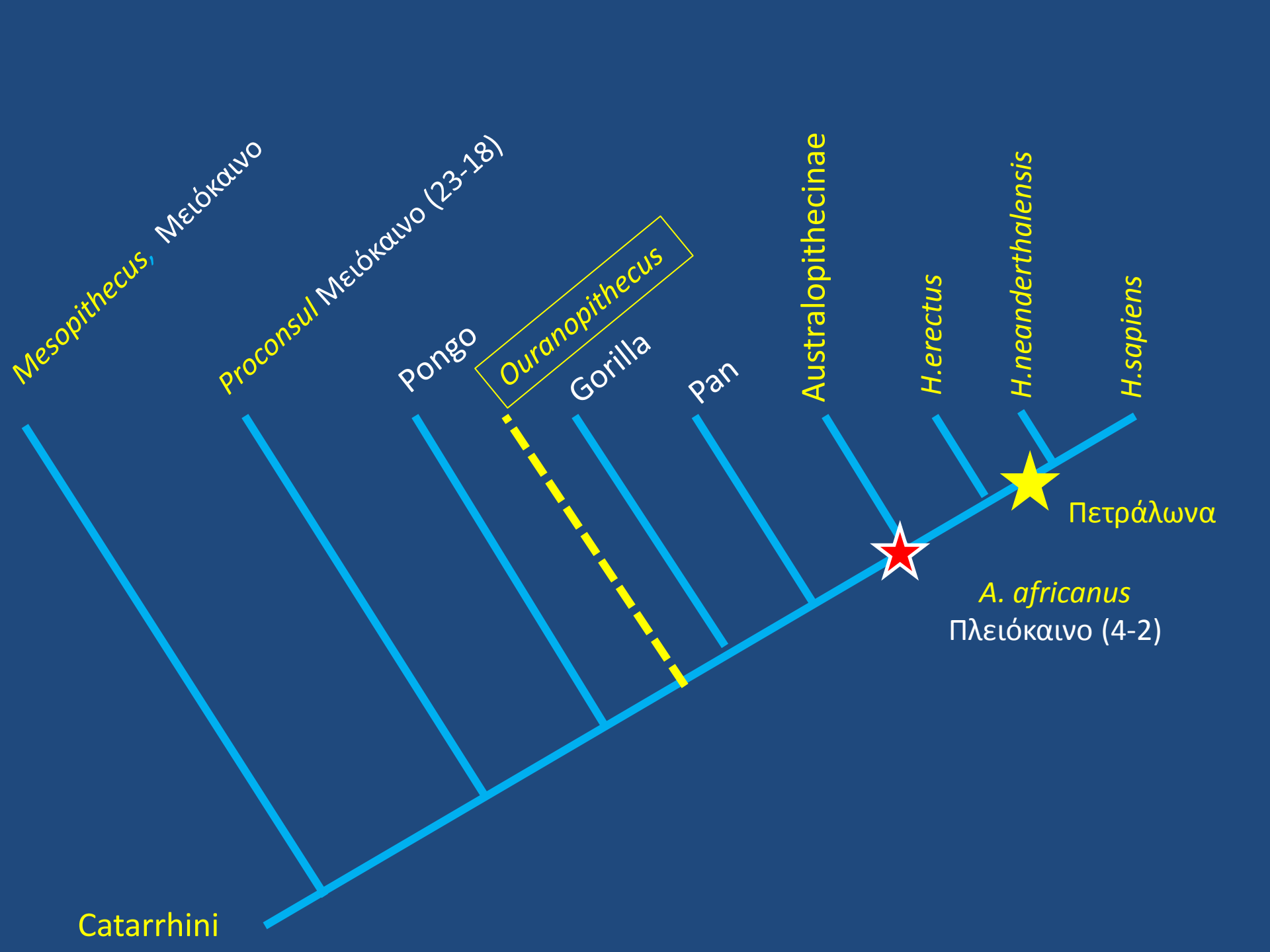
H. neanderthalensis

H. sapiens

Catarrhini

A. africanus
Πλειόκαινο (4-2)





Με	ΧΕΡΣΑΙΕΣ ΒΑΘΜΙΔΕΣ	ΣΩ. ΝΕΣ ΜΝ.	ΛΙΘΟ- ΣΤΡΩΜΑΤΟΓΡΑΦΙΑ	ΑΠΟΛΙΘΩΜΑΤΟΦΟΡΕΣ ΘΕΣΕΙΣ	
—5	ΠΛΕΙΟΚΑΙΝΟ				
	ΑΝΩΤΕΡΟ ΜΕΙΟΚΑΙΝΟ	ΤΟΥΡΟΛΙΟ	ΣΧΗΜΑΤΙΣΜΟΣ ΔΥΤΙΚΟΥ Κιτρινά πτερυγία ή μέρη, μαύρα ή χρυσά κίττα, αμυγδαλές, μαύρες και καύστες (πυρίτι, κηρόφιτα) αερίων τοι. 10 α	Δυτικά-1,2,3 (ΔΤΚ, ΔΙΤ, ΔΚΟ)	
—7			12	(Βαθύλακκος V.L.O, VTK, VAT) Πρόχωμα (ΡΧΜ)	
			11	ΣΧΗΜΑΤΙΣΜΟΣ ΒΑΘΥΛΑΚΚΟΥ Πυρίτι ή πύριτα, μαύρα, μαύρα στρώματα ή μέρη, χρυσά κίττα και αμυγδαλές με σφύρον	Ravin des Zouaves-5 (RZO)
—10			10	ΣΧΗΜΑΤΙΣΜΟΣ Ν. ΜΕΣΗΒΡΙΑΣ Πυρίτι, χρυσά κίττα, κροκά, σπυρί, ή αμυγδαλές, αμύδι, πύριτα, αμύδι, αμύδι Χρυσά κίττα	Ravin des Zouaves-1 (RZ1) Ravin de la Pluie (RPI)
	ΒΑΛΕΖΙΟ				

Στρωματογραφία και συνοδός πανίδα
Κοιλιάδας Αξιού ποταμού.

★ *Mesopithecus pentelicus/ M. monspesulanus/ Hipparion matthwei /H.mediterraneum*

★ *Mesopithecus delsoni/ Hipparion dietrichi Hipparion proboscideum*

★ *Mesopithecus delsoni/ Hipparion dietrichi Hipparion macedonicum*

★ *Ouranopithecus/ Hipparion primigenium/ Hipparion macedonicum*

Μα	ΧΕΡΣΑΙΕΣ ΒΑΘΜΙΔΕΣ	ΣΤ. ΝΕΣ ΜΝ	ΛΙΘΟ- ΣΤΡΩΜΑΤΟΓΡΑΦΙΑ	ΑΠΟΛΙΘΩΜΑΤΟΦΟΡΕΣ ΘΕΣΕΙΣ
5	ΠΛΕΙΟΚΑΙΝΟ			
7	ΑΝΩΤΕΡΟ ΜΕΙΟΚΑΙΝΟ	ΤΟΥΡΟΛΙΟ	ΣΧΗΜΑΤΙΣΜΟΣ ΔΥΤΙΚΟΥ Κιτρινάκι, γκρι ή μαύρο, μαργαρί- χουλίκι, αμυγδαλίς, μαργαρί- τα, γκρι ή μαύρο, κηρολίτι	Δυτικά-1,2,3 (ΔΤΚ, ΔΙΤ, ΔΚΟ)
			ΣΧΗΜΑΤΙΣΜΟΣ ΒΑΘΥΛΑΚΚΟΥ Ποικίλο ή γκρι, μαύρο, μαργαρί- τα, γκρι ή μαύρο, κηρολίτι και αμυγδαλίς	(Βαθύλακκος ΒΛΟ, ΒΤΚ, ΒΑΤ) Πρόχωμα (ΡΧΜ)
			ΣΧΗΜΑΤΙΣΜΟΣ Ν. ΜΕΣΗΒΡΙΑΣ Ποικίλο, χυλόκι, κροκί, σπυρί, ή μαργαρίτα, αμυγδαλίς, μαργαρί- τα, γκρι ή μαύρο, κηρολίτι	Ravin des Zouaves-5 (RZO)
			ΣΧΗΜΑΤΙΣΜΟΣ Ν. ΜΕΣΗΒΡΙΑΣ Ποικίλο, χυλόκι, κροκί, σπυρί, ή μαργαρίτα, αμυγδαλίς, μαργαρί- τα, γκρι ή μαύρο, κηρολίτι	Ravin des Zouaves-1 (RZ1) Ravin de la Pluie (RPI)
10	ΒΑΛΕΖΙΟ			

Στρωματογραφία και συνοδός πανίδα
Κοιλιάδας Αξιού ποταμού.

★ *Mesopithecus pentelicus/ M. monspesulanus/ Hipparion matthwei /H.mediterraneum*

★ *Mesopithecus delsoni/ Hipparion dietrichi Hipparion proboscideum*

★ *Mesopithecus delsoni/ Hipparion dietrichi Hipparion macedonicum*

★ *Ouranopithecus/ Hipparion primigenium/ Hipparion macedonicum*

