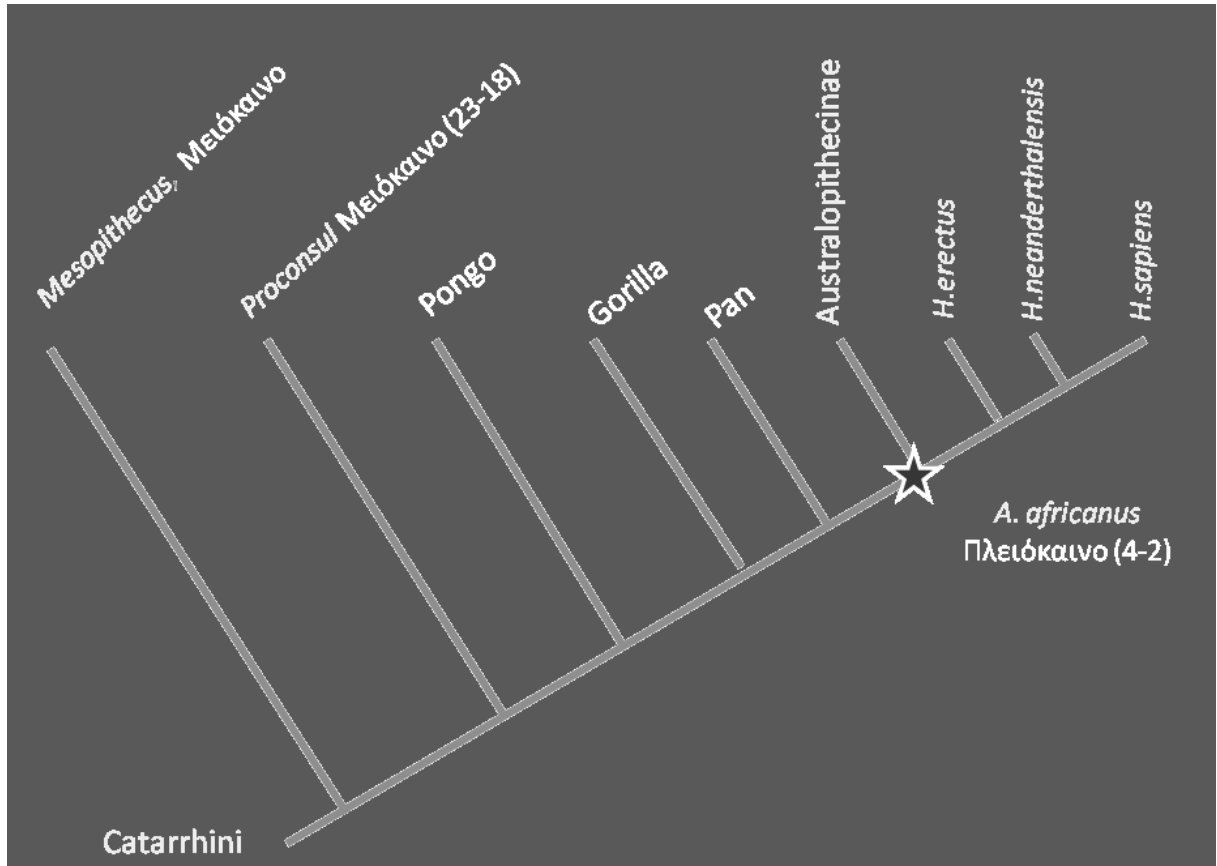
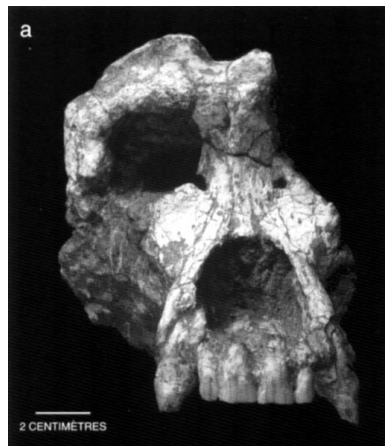


Εξέλιξη & Σημασία Πρωτευόντων

Φυλογενετικές Σχέσεις Πρωτευόντων- Ποια η τοποθέτηση των ελληνικών δειγμάτων?



Ουρανοπίθηκος



Ανθρωπος των Πετραλώνων

Πόσες Βιοστρωματογραφικές ενότητες μπορούν να διακριθούν?

| Μα | ΧΕΡΣΑΙΕΣ ΒΑΘΜΙΔΕΣ | ΣΤΑΘΜΟΙ ΜΝ | Λιθο- ΣΤΡΩΜΑΤΟΓΡΑΦΙΑ | ΑΠΟΛΙΘΩΜΑΤΟΦΟΡΕΣ ΘΕΣΕΙΣ | | | |
|----|----------------------|---------------|--|--|----|---|--|
| 5 | ΠΛΕΙΟΚΑΙΝΟ | | | | | | |
| | ΑΝΩΤΕΡΟ ΜΕΙΟΚΑΙΝΟ | ΤΟΥΡΟΛΙΟ | | | 13 | ΣΗΜΑΤΙΣΜΟΣ ΔΥΤΙΚΟΥ Κιτρώδες, χαλκώδες, μαρμαίτι- χαλκώδη, αμμοίτη, μαρμαίτι, χαλ- κώδη, μαρμαίτι, μαρμαίτι, μαρμαίτι μαρμαίτι, μαρμαίτι | Δυτικά-1,2,3 (DTK, DIT, DKO) |
| | | | | | 12 | ΣΗΜΑΤΙΣΜΟΣ ΒΑΘΥΛΑΚΚΟΥ Λιγότερο πορώδη, μαρμαίτι, μαρμαίτι μαρμαίτι, μαρμαίτι, μαρμαίτι, μαρμαίτι μαρμαίτι, μαρμαίτι, μαρμαίτι, μαρμαίτι | (Βαθύλακκος VL O, VTK, VAT) Πρόχωμα (PXM) |
| | | | | | 11 | ΣΗΜΑΤΙΣΜΟΣ ΜΕΣΟΓΕΙΑΣ Λιγότερο πορώδη, μαρμαίτι, μαρμαίτι μαρμαίτι, μαρμαίτι, μαρμαίτι, μαρμαίτι μαρμαίτι, μαρμαίτι, μαρμαίτι, μαρμαίτι | Ravin des Zouaves 5 (RZ0) |
| 10 | ΒΑΛΕΖΙΟ | 10 | ΣΗΜΑΤΙΣΜΟΣ Ν. ΜΕΣΟΓΕΙΑΣ Λιγότερο πορώδη, μαρμαίτι, μαρμαίτι μαρμαίτι, μαρμαίτι, μαρμαίτι, μαρμαίτι μαρμαίτι, μαρμαίτι, μαρμαίτι, μαρμαίτι | Ravin des Zouaves 1 (RZ1) Ravin de la Pluie (RPI) | | | |

Στρωματογραφία και συνοδός πανίδα
Κοιλιάδας Αξιού ποταμού.

★ *Mesopithecus pentelicus* / *M. monspesulanus* /
Hipparion matthewi / *H. mediterraneum*

★ *Mesopithecus delsoni* / *Hipparion dietrichi*
Hipparion proboscideum

★ *Mesopithecus delsoni* / *Hipparion dietrichi*
Hipparion macedonicum

★ *Ouranopithecus* / *Hipparion primigenium* /
Hipparion macedonicum